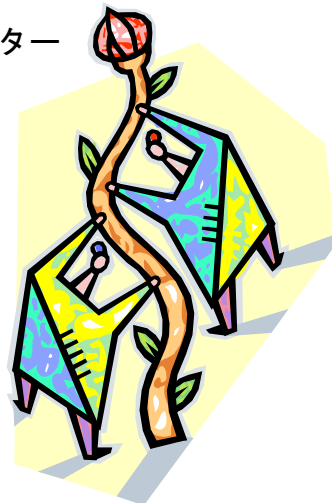


会計サポーターを派遣します！

当団体では今年9月より、宮城県委託事業として「NPO法人会計サポーター事業」を実施しています。NPO法人の会計事務のレベルアップを図ってNPO活動を促進することを目的に、NPOの会計処理や決算書の作成などをアドバイスする「会計サポーター」の育成を行っています。この度、NPO法人の会計基準や福祉事業に関する制度などを学び、NPOでの実地研修を終え、会計サポートを希望するNPO法人に会計サポーターを派遣することになりました。

「会計担当者になったけど、どう帳簿をつけていいかわからない」「支出科目とか領収書の整理はどうすればいいの?」「決算書の作り方は?」「NPO法人の会計基準ができたけど、どう変わったの?」等の悩みを抱えているNPOに、会計サポーターを派遣し、アドバイスやお手伝いを行います。

詳細は下記の通りとなりますので、この機会に奮ってお申込ください!



- ◆派遣内容: 領収書整理、会計ソフト入力等の日々の会計処理と決算書作成の業務補佐。尚、税金関係は対応しません。
- ◆派遣期間: 平成23年3月30日(木)まで。派遣日数は状況に合わせて決定します。
- ◆対象団体: 宮城県内の会計担当者があるNPO法人で、サポーターが通える範囲でサポートできる団体。但し、税理士や公認会計士に依頼している団体は除きます。
- ◆派遣経費: 無料。会計サポーターの交通費は宮城県で負担します。
- ◆申込方法: 団体名、担当者名、派遣場所、希望するサポート内容を明記し、下記へFAXかメールにてお申込ください。折り返し事業担当者から連絡いたします。
- ◆申込締切: 先着順に対応の可否を判断するため、対応限度数に達した場合締め切ります。
- ◆主催: 宮城県
- ◆企画・実施: 特定非営利活動法人杜の伝言板ゆるる

【お問合せ・お申込】特定非営利活動法人杜の伝言板ゆるる
住所: 仙台市宮城野区榴岡3-11-6 コーポラス島田B6
TEL: 022-791-9323 FAX: 022-791-9327
E-mail: npo@yururu.com URL: <http://www.yururu.com>



特定非営利活動法人
杜の伝言板ゆるる

FAX
022—791-9327

会計サポーター派遣申込書

申込日 月 日

団体名	特定非営利活動法人		
代表者氏名		経理担当者名	
団体連絡先	(〒 —)		
	TEL ()	FAX ()	
	E-Mail : @		
	URL :		
派遣場所住所	(〒 —)		
希望する サポート内容			

※いただいた個人情報は、当団体が実施する事業の案内以外には使用いたしません。

お申込

お問合せ

特定非営利活動法人 杜の伝言板ゆるる

〒983-0852 仙台市宮城野区榴岡 3-11-6 コーポラス島田 B6

TEL: 022-791-9323 FAX: 022-791-9327

E-mail: npo@yururu.com URL: <http://www.yururu.com/>